

# Trafikudviklingen for de kommunale ruter på Ærø 1990-2019

Udarbejdet i november 2020

Direktør Keld M Møller Ærøfærgerne

Konsulent Flemming Ejlersen

Konsulent Peter Schrøder Jeppesen

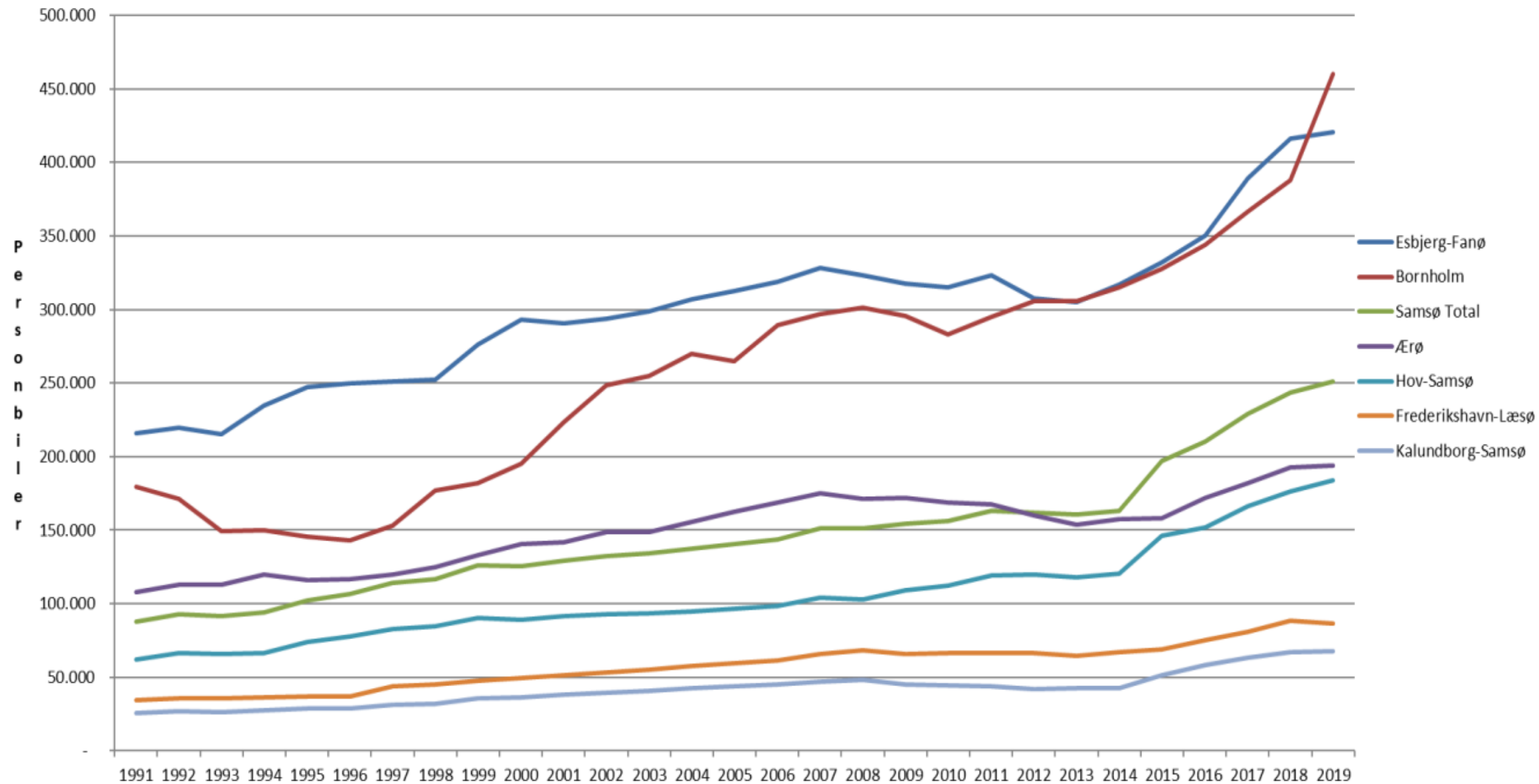
SU-medlem Birger Kristensen

SU-medlem Frank Kristensen

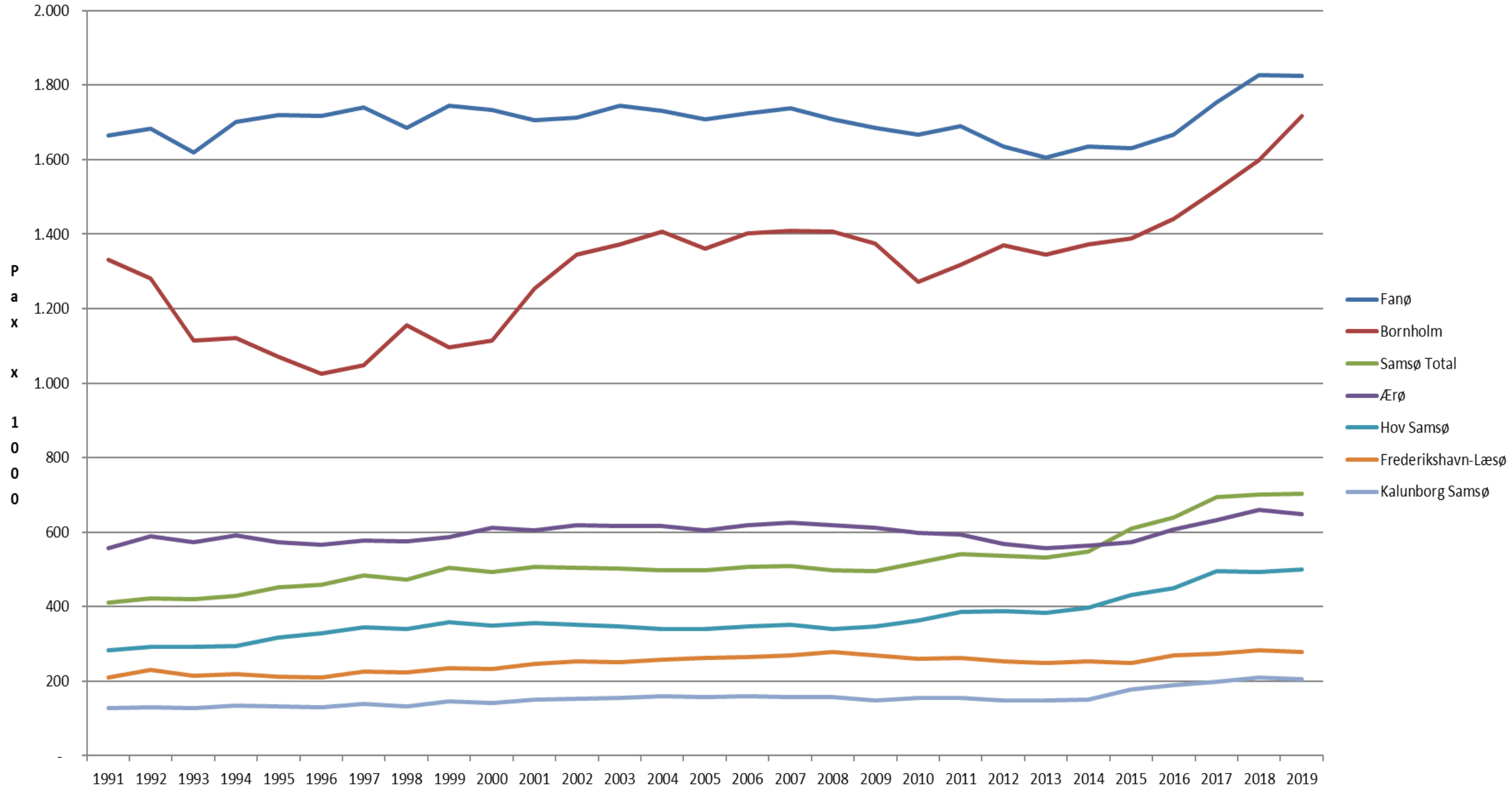
# Hvordan er det gået med trafikken til og fra Ærø



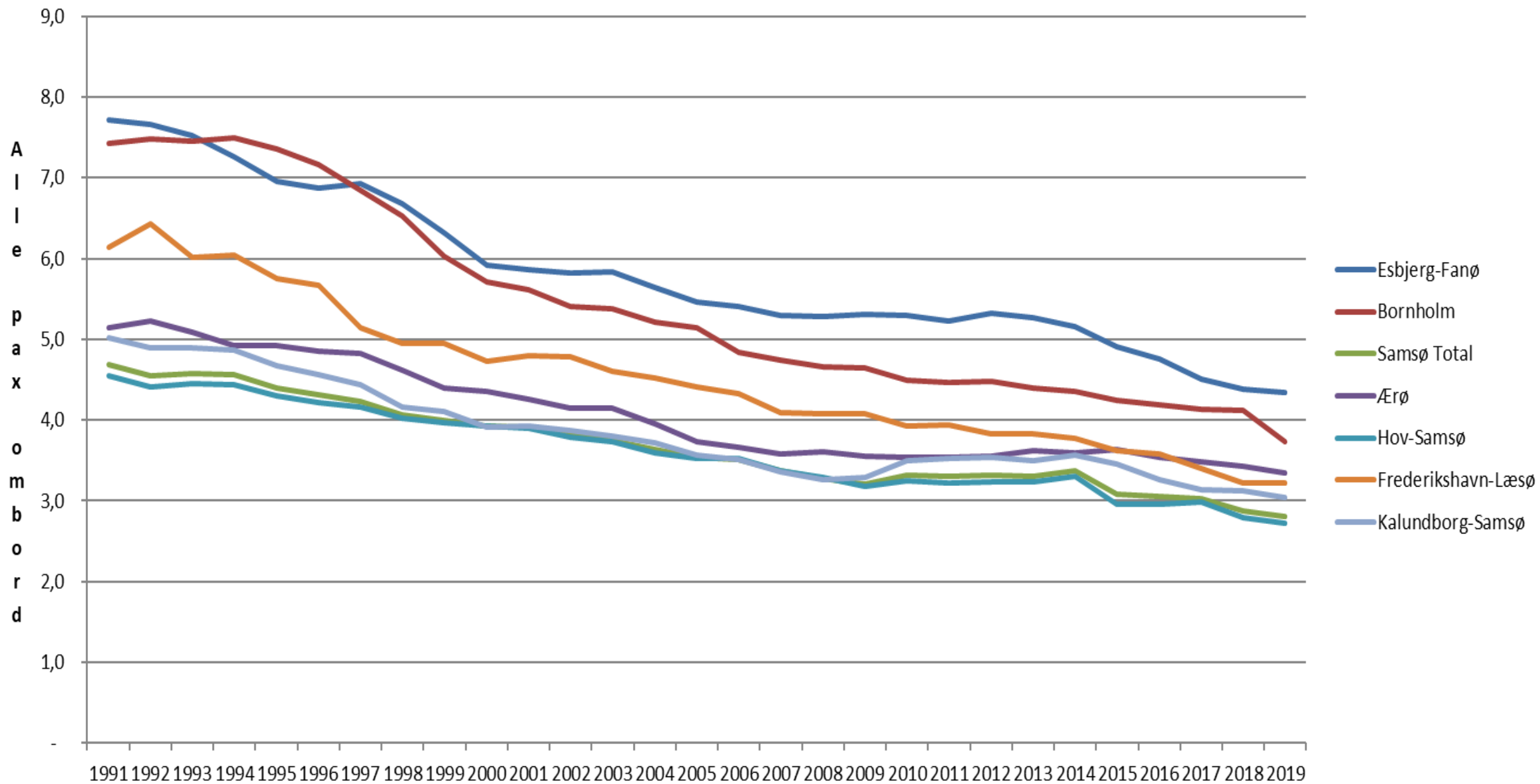
# Personbiler 1990 - 2019 for de større danske øer



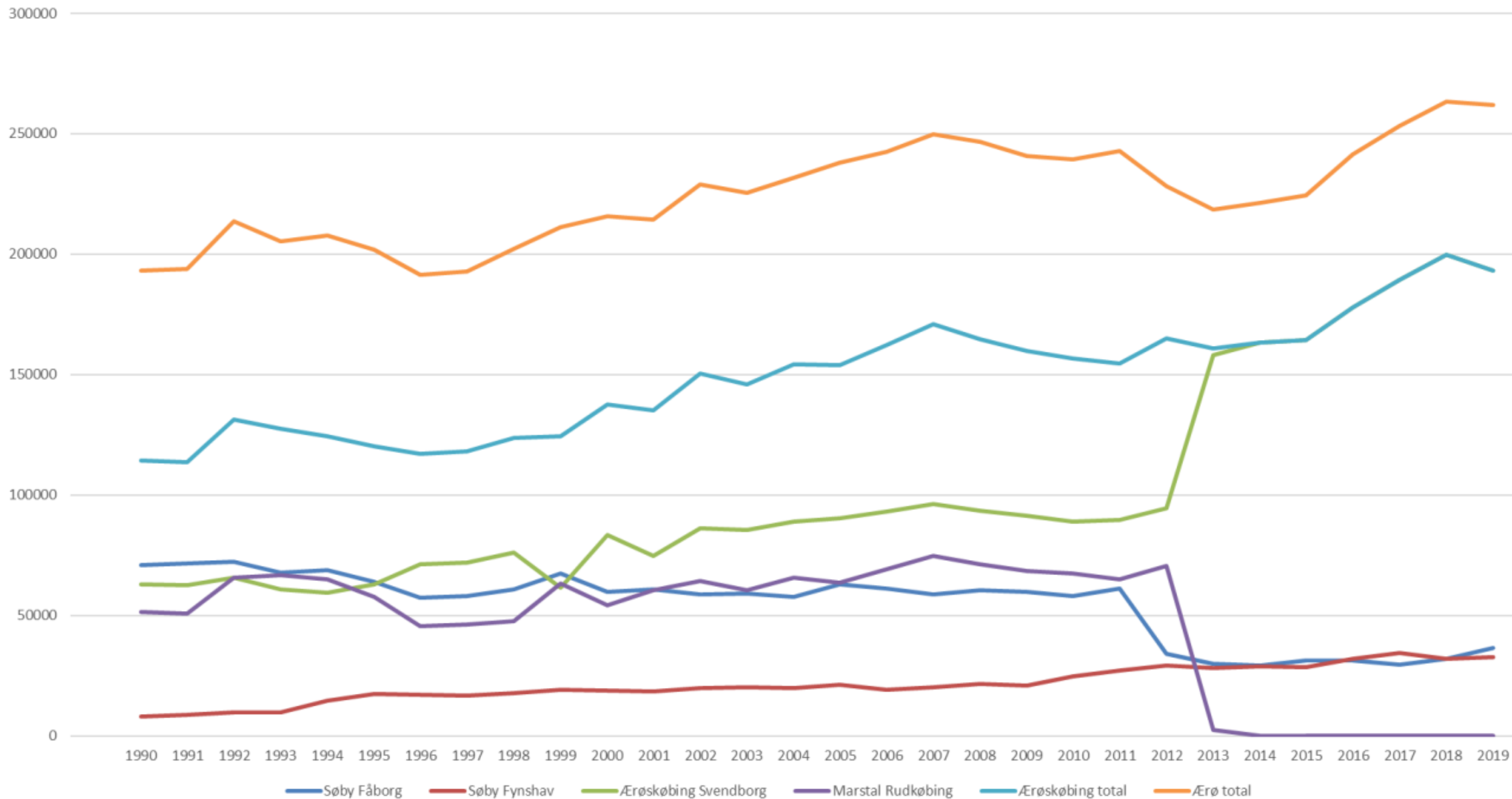
# Passagerer på de større danske øer 1990 - 2019



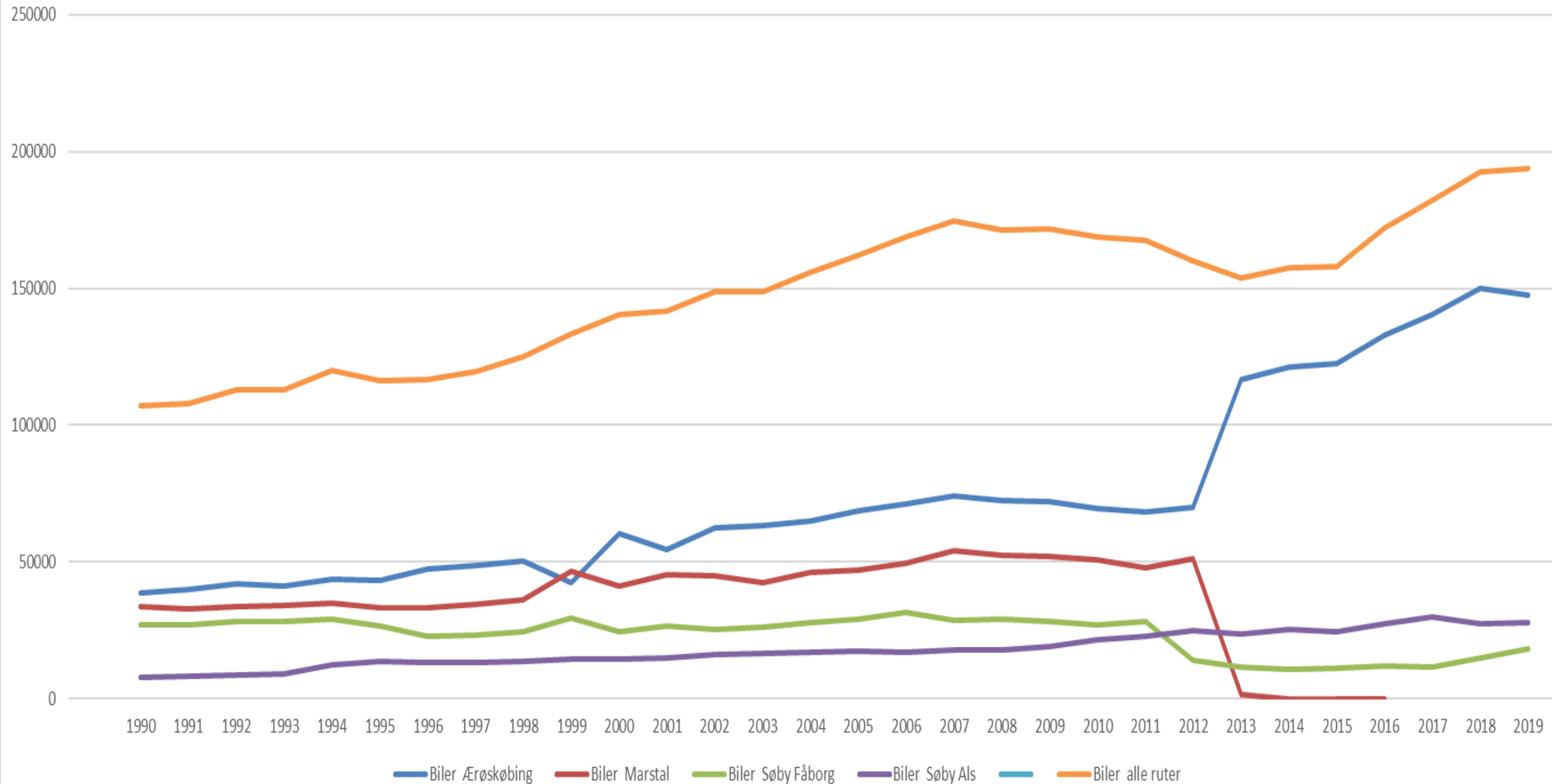
# Udvikling i pax pr bil 1990 - 2019



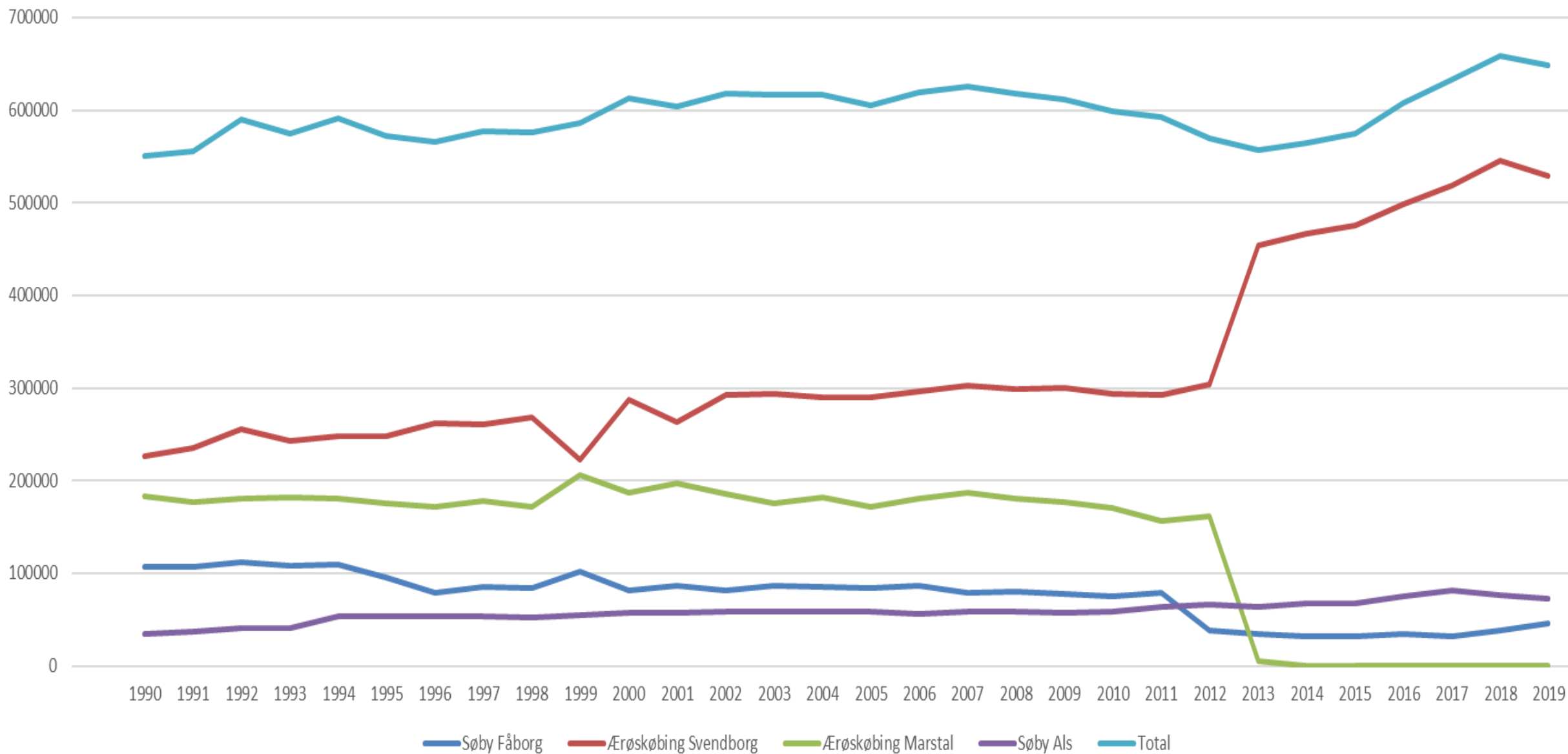
Udvikling af enheder totalt alle kommunale Ærø ruter 1990 - 2019



Personbiler alle kommunale ruter 1990 -2019

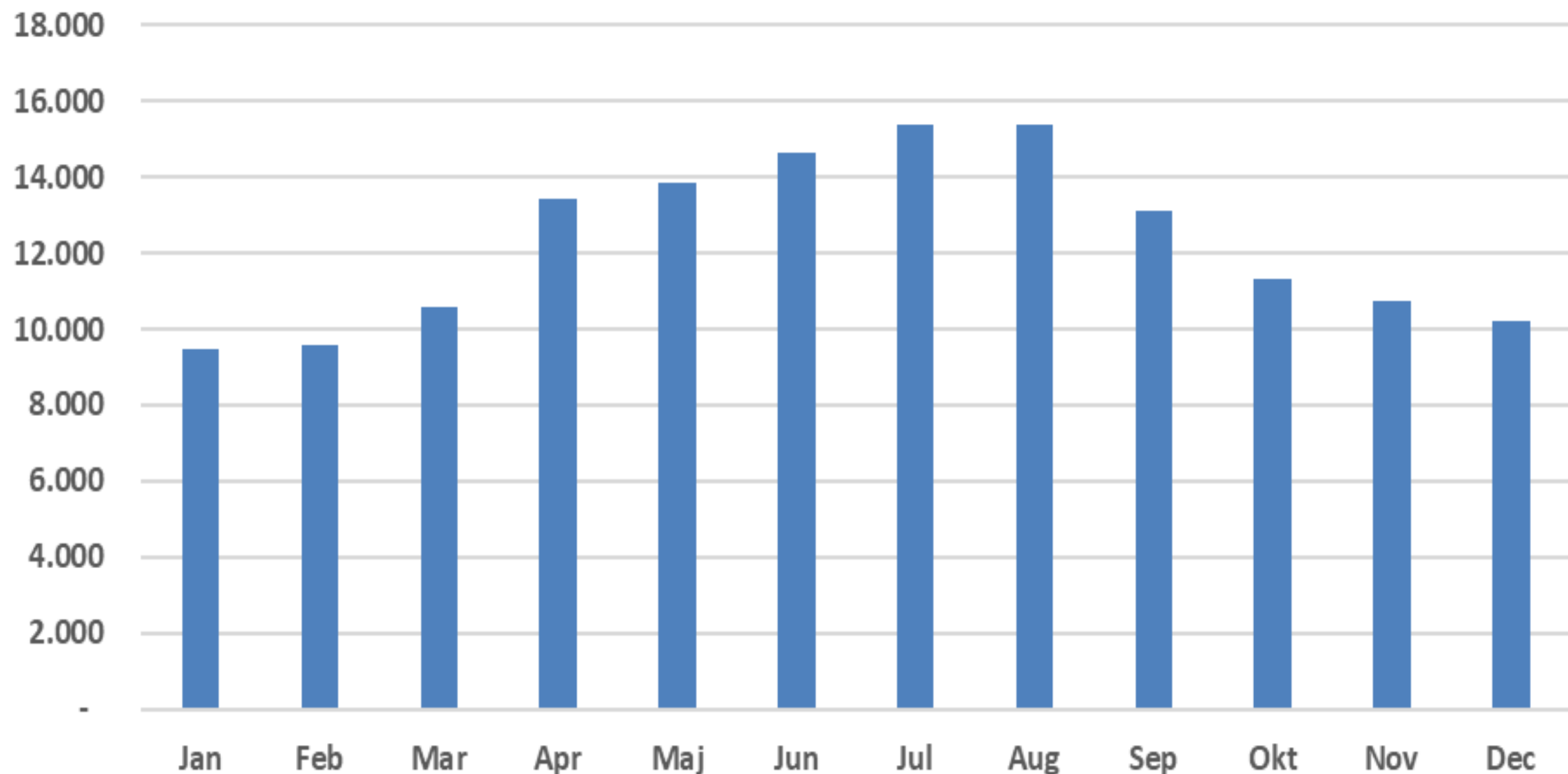


### Passagerer alle kommunale ruter 1990 -2019

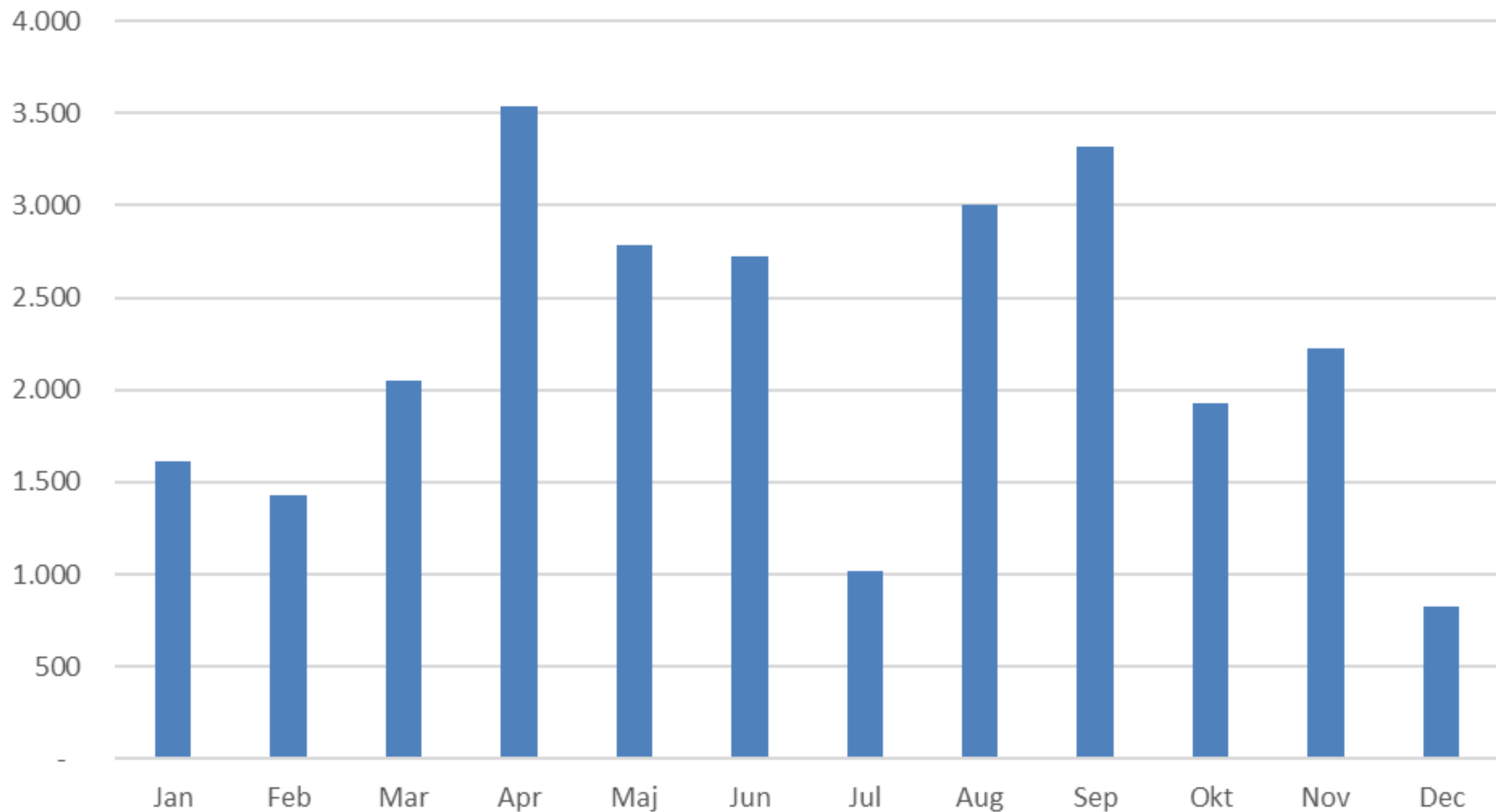




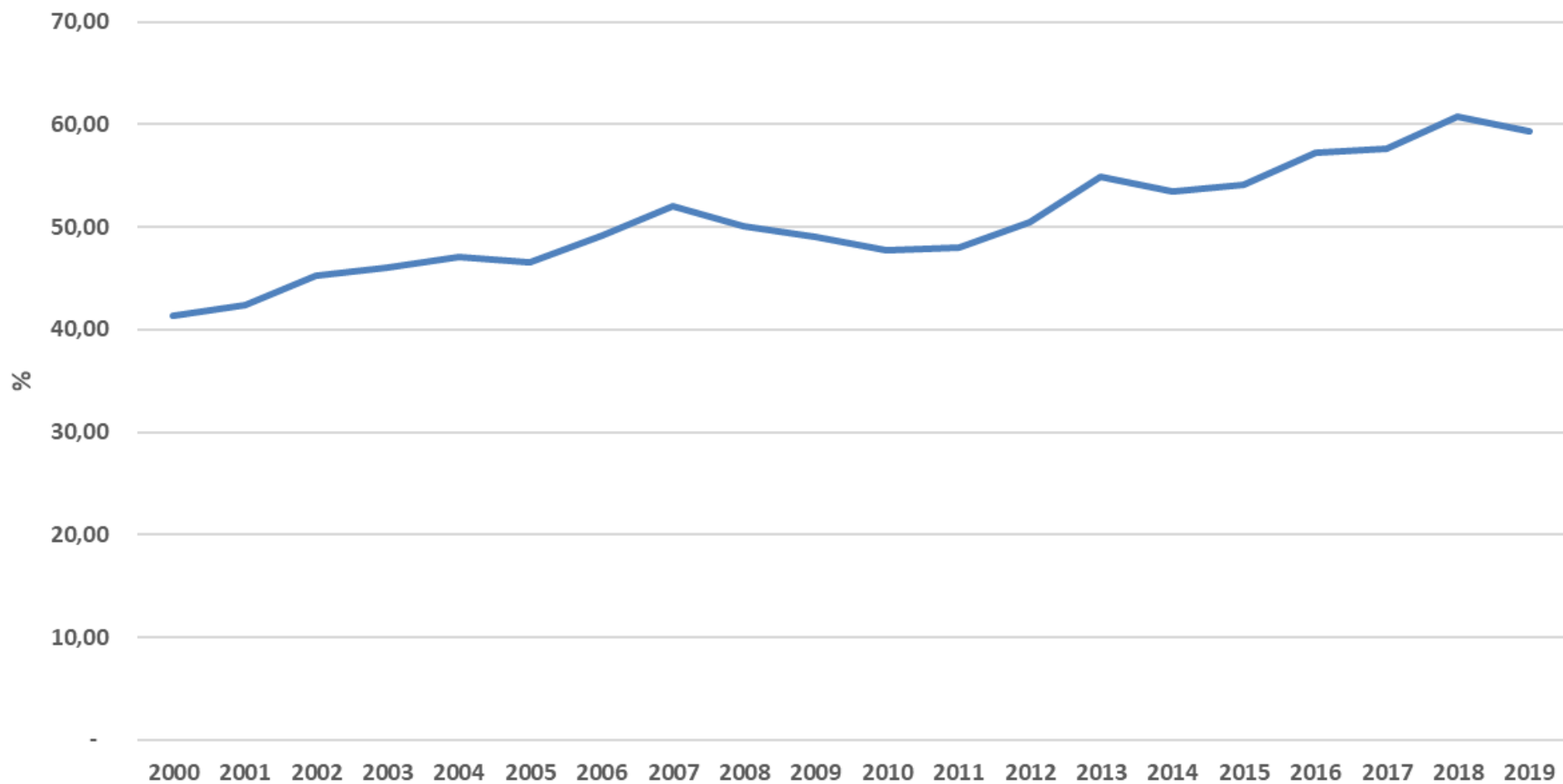
## Personbiler pr måned 2019 Ærøskøbing



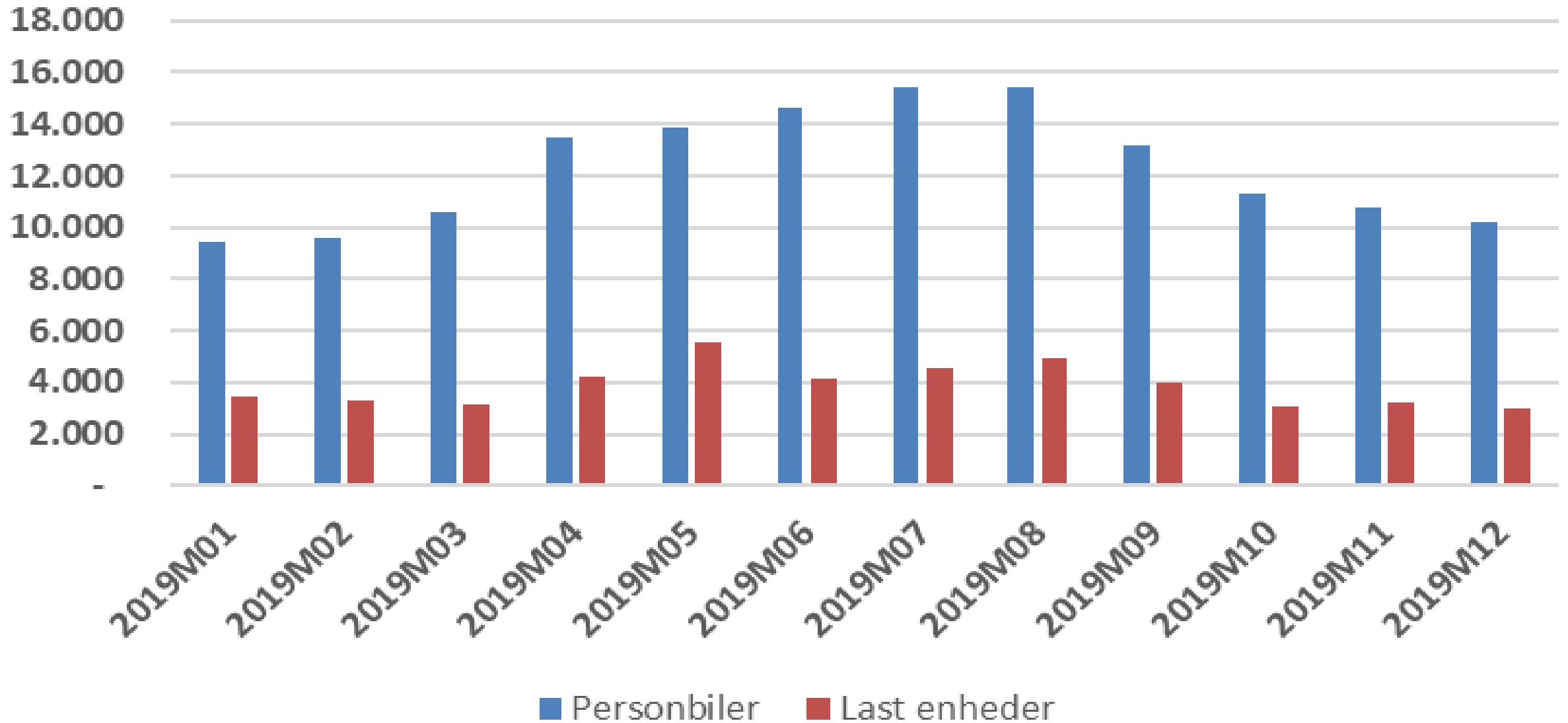
## Forskel personbiler 2013 - 2019



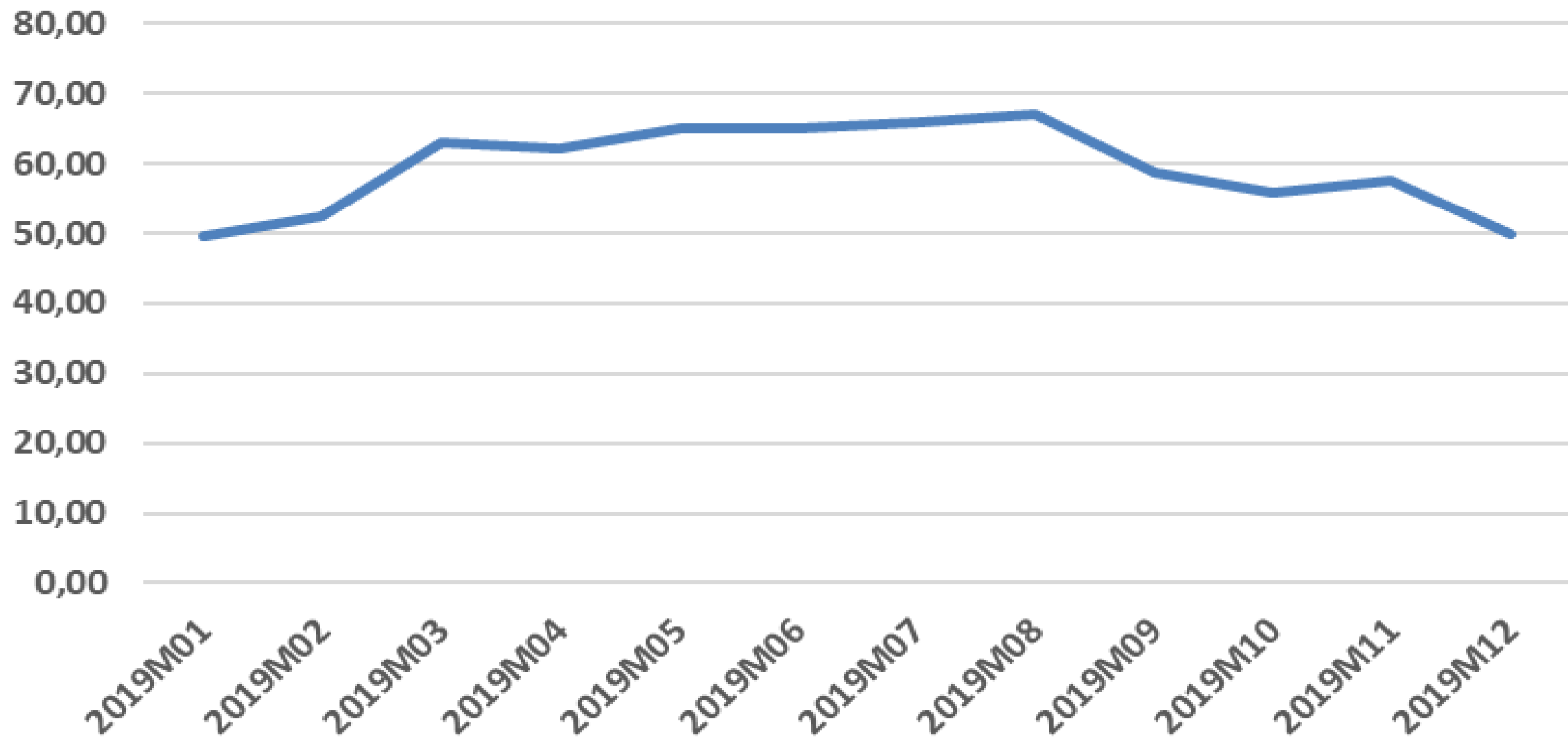
### Load i % for Tvillingefærgerne 2000 - 2019



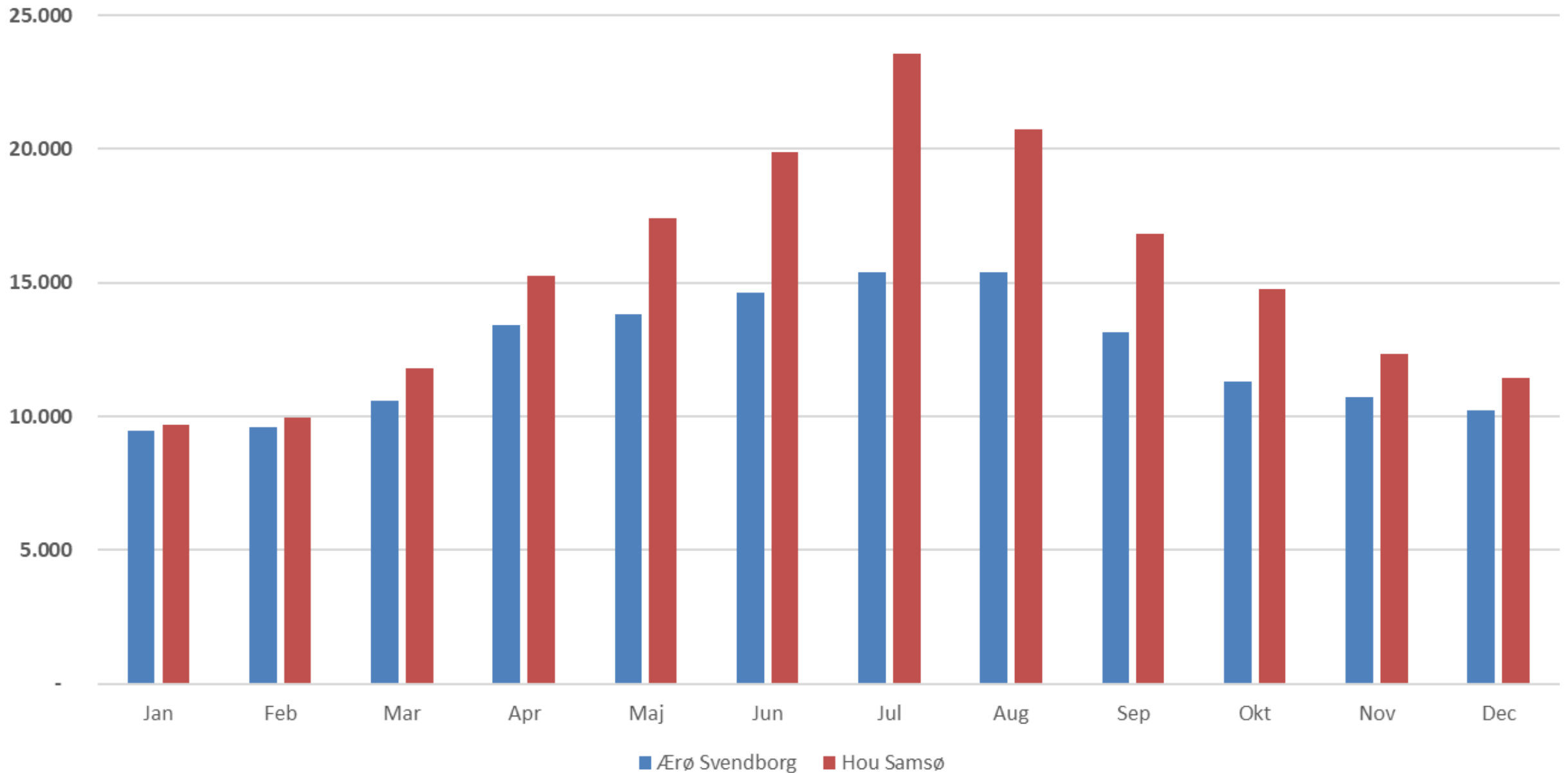
# Personbils og last enheder TVF 2019



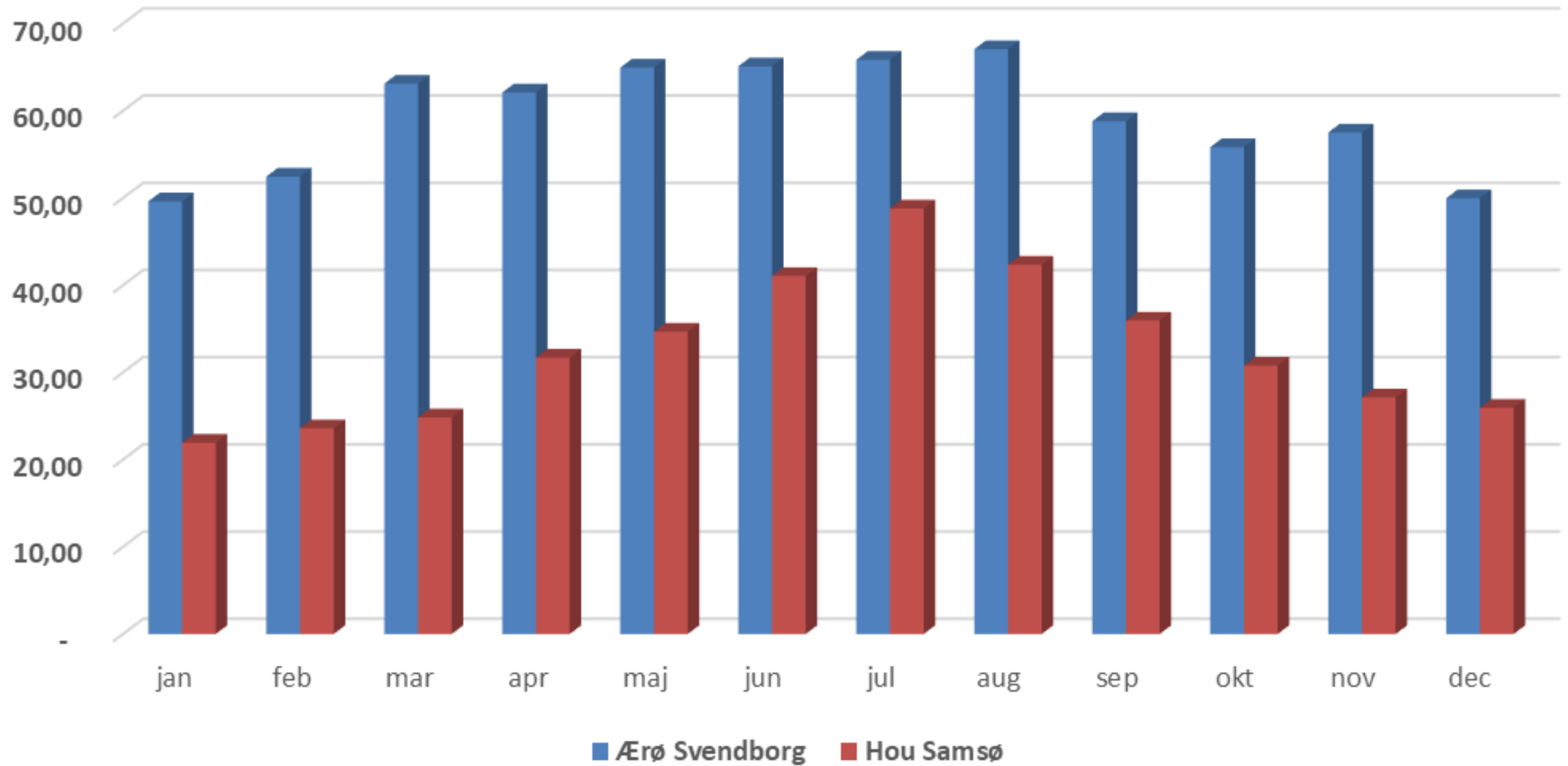
## Load i % TVF 2019



## Personbiler pr måned Ærø Samsø 2019



## Load Ærø - Samsø 2019



# Konklusion Ærøskøbing - Svendborg

Ærø – Svendborg lider af voldsom mangel på kapacitet, og har gjort det i mere end 15 år

Loadfactor er næsten dobbelt så høj som hos færgeruter til andre øer

Der vil være et meget stort skyggemarked af kunder der gerne vil til Ærø, men ikke kan få plads

Generelt set – så stiger trafikken (PBE) til øerne med ca. 3 % pa helt af sig selv

Hvis færgerne skal holde i 30 år – så kræver det en fordobling af kapaciteten – plus plads til skyggemarkedet.